



Die Leichenhalle auf dem Friedhof von Sankt Peter zu Bietigheim: Straßenseite

Aufnahme Faigle

Die Leichenhalle auf dem Friedhof von Sankt Peter zu Bietigheim

Das Wesen der Örtlichkeit auf der Anhöhe zwischen Enz und Metter war durch zwei ehrwürdige Denkmäler der Vergangenheit bestimmt: die auf uralten Fundamenten ruhende, am Ende des 14. Jahrhunderts vollendete Kirche von Sankt Peter und die wohl über hundertjährige Linde, deren Krone mit ihrem Durchmesser das Maß von zehn Metern überschreitet. In diese Umgebung war der neue Bau einzufügen.

Der Bau der Leichenhalle verlangte fünf Zellen – darunter eine Doppelzelle – ein kleines Arbeitszimmer für die Verwaltung, einen Sektionsraum und einige wenige Nebenräume. Dieses kleine Programm ergab einen eingeschossigen, schlanken Baukörper von rund 8 auf 28 Metern, der sich an der Ostgrenze des Friedhofraumes, leicht vom rechten Winkel abgedreht, so anordnen ließ, daß er den Blick auf die Nord- und Eingangsfront von Sankt Peters Kapelle völlig freigab. Der auf diese Weise entstehende Raum wurde durch einen überdeckten Wandelgang

zwischen Neubau und Friedhofeingang nach der dritten Seite hin abgegrenzt, so daß ein vom riesigen Lindenbaum überschatteter und von der uralten Kirche beherrschter, in sich geschlossener, ernster Freiraum entstand.

Die den Wandelgang begleitende halbohohe Natursteinmauer gab dabei die Möglichkeit, das Andenken der 826 Gefallenen der Stadt zu ehren; insgesamt 21 Steintafeln enthalten die Namen der Toten. Am Eingangstor findet diese Reihe der Schrifttafeln in einem Relief mit zwei trauernden Frauengestalten ihren Abschluß. Diese schöne Anlage stammt aus der Hand des Bildhauers Fritz Melis, Metterzimmern. Ein anderes künstlerisches Werk zielt das Fenster des Vorraums zur Leichenhalle: ein von Luitgard Müller, Stuttgart, geschaffenes Buntglasbild, das in einem Flug sich erhebender Vögel die Hoffnung des Menschen auf Erlösung versinnbildlicht.

Hans Volkart



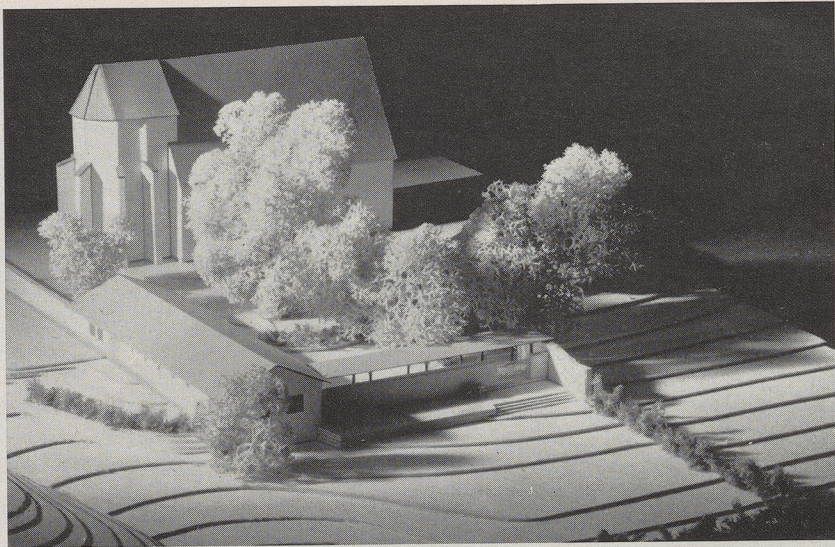
Leichenhalle Bietigheim von Hans Volkart: Überdeckter Gang

Aufnahme Faigle



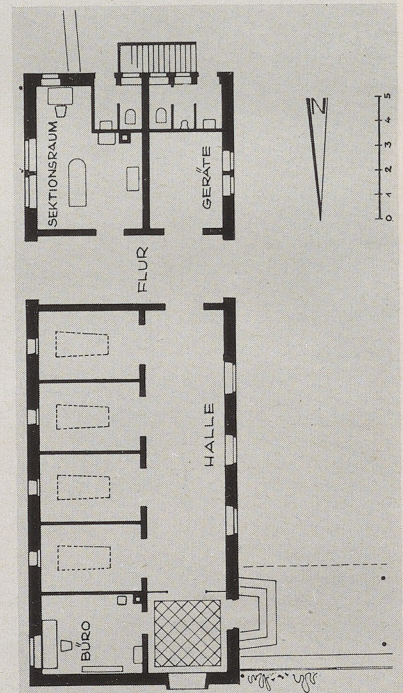
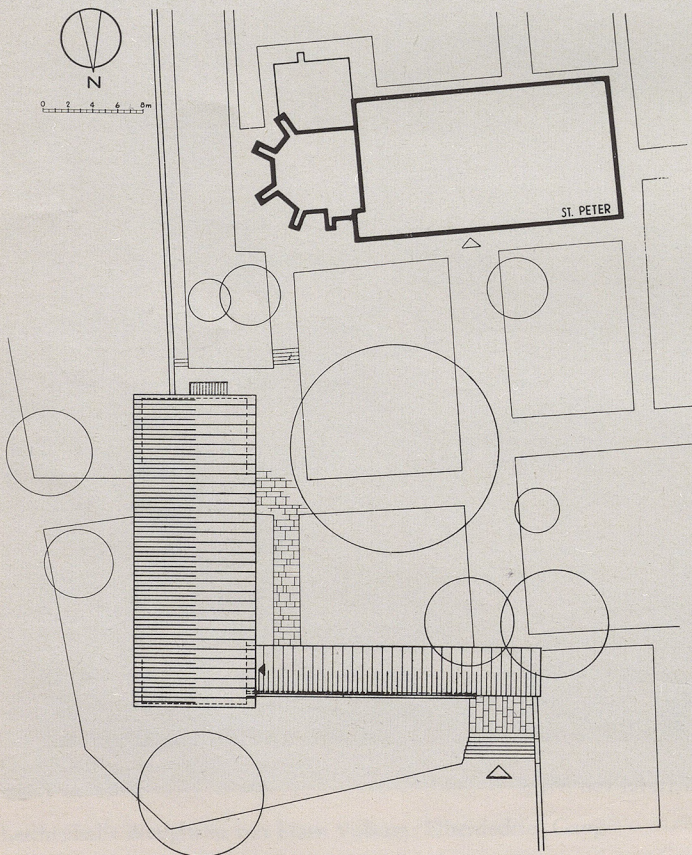
Leichenhalle Bietigheim von Hans Volkart: Relieftafel von Melis

Aufnahme Faigle



Modell der Leichenhalle Bietigheim von Hans Volkart

Aufnahme Moegele



Lageplan und Grundriß
der Leichenhalle Bietigheim
von Hans Volkart